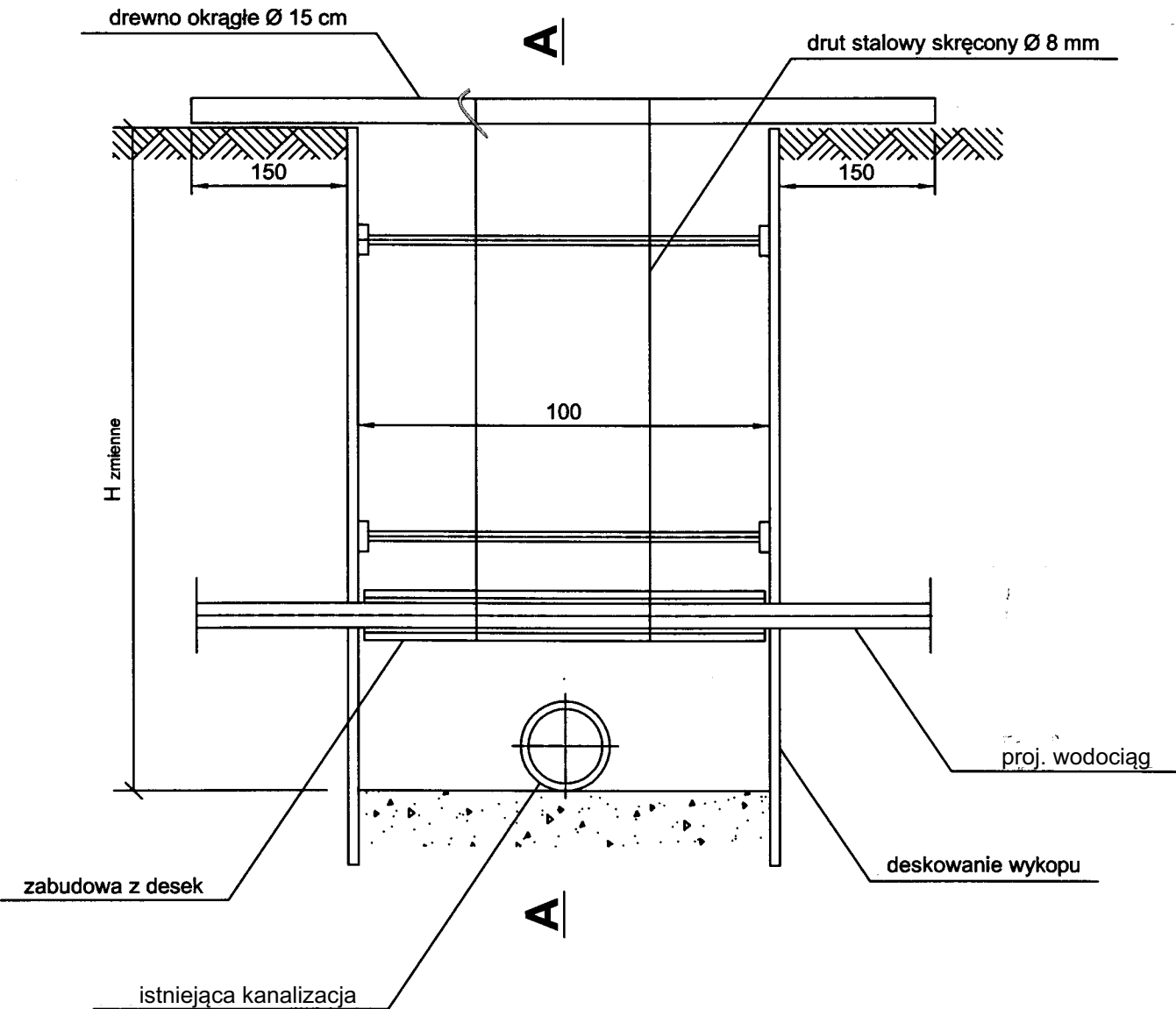
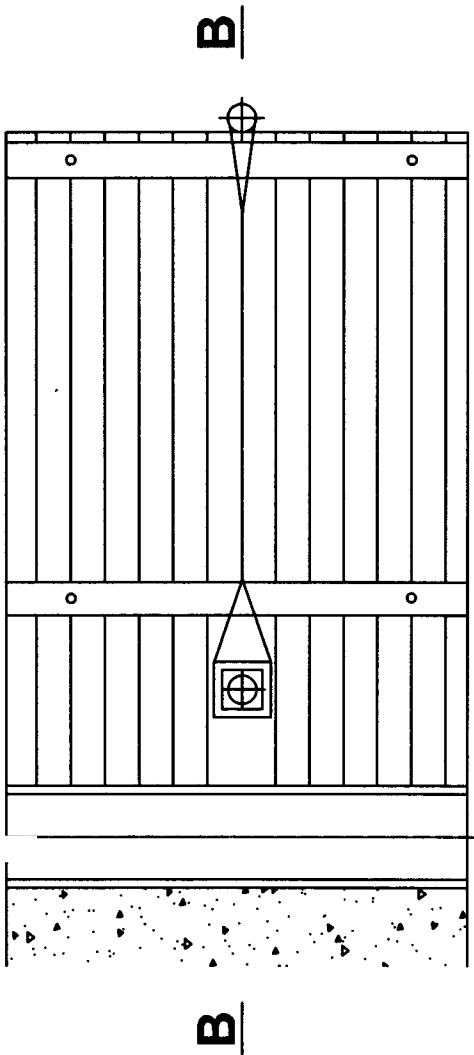


# PODWIESZENIE WODOCIĄGU NA OKRES ROBÓT

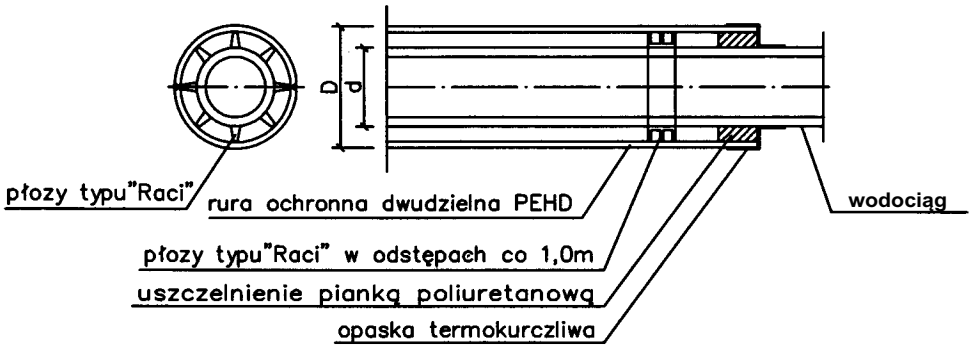
PRZEKRÓJ B-B



PRZEKRÓJ A-A



Szczegół uszczelniania rury ochronnej "A"



ŚREDNICA RUR OCHRONNYCH	
śred. wodoci. gu" d"	śred. rury ochr. "D"
do 50	110x6,3
63 – 90	160x9,1
110 – 125	200x11,4
160	250x14,8
200 - 225	315x18,7

Długość rury ochronnej L=3,0m

- UWAGI:
- W miejscu skrzyżowania projektowanego wodociągu z kanalizacją wodociąg winien być ułożony powyżej kanalizacji.
  - W przypadku, gdy projektowany wodociąg zostanie ułożony poniżej kanalizacji należy zamontować na wodociągu rury ochronne - jak w p.3
  - W przypadku, gdy odległość pionowa pomiędzy ściankami kanału i wodociągu wynosi mniej niż 0,50 m (licząc od skrajni przewodów) należy zamontować na wodociągu rury ochronne (rury PEHD dł. L=3,0m).

<b>„STANBUD”</b> Pracownia Projektowa		34-350 Węgierska Górka Cięcina, ul. Wspólna 1 tel.: (033) 862 38 39, 601 86 57 32	
INWESTOR:		<b>Wodociągi Ziemi Cieszyńskiej Sp. z o.o.</b> <b>43-450 Ustroń, ul. Myśliwska 10</b>	
TEMAT:		<b>Przebudowa-budowa wodociągu stalowego Ø150mm wraz z podłączeniami w Cieszynie przy ul. Frysztańskiej i Jana Heczki</b>	
TYTUŁ RYSUNKU:	Zabezpieczenie skrzyżowania proj. wodociągu z kanalizacją	DATA: 02.02.2018r	
PROJEKTOWAŁ: mgr inż. Stanisław Golec upr. nr 308/02 K-ce	PODPIS:	SKALA:	
SPRAWDZIŁ: mgr inż. Urszula Jeleń upr. nr MAP/0215/PWOS/12	PODPIS:	NR RYSUNKU:	<b>5.1</b>