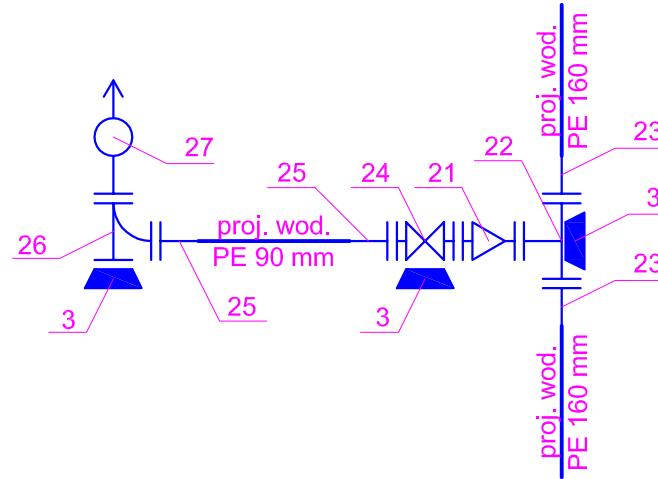


LP.	WYSZCZEGÓLNIENIE
1	2
1	Kolnierz specjalny SYSTEM 2000 -DN200 zabezpieczony przed przesunięciem np. nr kat. 0400 HAWLE lub równoważna
2	Kształtka montażowo-demontażowa DN 200 mm PN16 np. nr kat. 9810 HAWLE lub równoważna
3	Blok oporowy typi 1c wg BN-81/9192-05
4	Łuk kolnierzowy DN 200 mm np. nr kat. 0550 HAWLE lub równoważna
5	Zasuwa kolnierzowa krótka typu E2 DN 200 mm np. nr kat. 4000 E2 HAWLE lub równoważna Teleskopowa obudowa do zasuw typu E2 np. nr kat. 9500 E2 HAWLE lub równoważna Skrzynka żeliwna do zasuw np. nr kat. 1750 HAWLE lub równoważna Uniwersalna płyta podkładowa do skrzynek ulicznych np. nr kat. 3481 HAWLE lub równoważna
6	Tuleja kolnierzowa wraz z kolnierzem do rur PE DN 225 mm PN16
7	Trójnik red. kolnierzowy DN 200-100 PN16 np. nr kat. 0510 HAWLE lub równoważny
8	Zasuwa kolnierzowa krótka typu E2 DN 100 mm np. nr kat. 4000 E2 HAWLE lub równoważna Teleskopowa obudowa do zasuw typu E2 np. nr kat. 9500 E2 HAWLE lub równoważna Skrzynka żeliwna do zasuw np. nr kat. 1750 HAWLE lub równoważna Uniwersalna płyta podkładowa do skrzynek ulicznych np. nr kat. 3481 HAWLE lub równoważna
9	Tuleja kolnierzowa wraz z kolnierzem do rur PE DN 100 mm PN16
10	Kolnierz specjalny SYSTEM 2000 -DN100 zabezpieczony przed przesunięciem np. nr kat. 0400 HAWLE lub równoważna
11	Kształtka montażowo-demontażowa DN 100 mm PN16 np. nr kat. 9810 HAWLE lub równoważna
12	Łuk kolnierzowy DN 100 mm np. nr kat. 0550 HAWLE lub równoważny
13	Kolnierz specjalny SYSTEM 2000 -DN150 zabezpieczony przed przesunięciem np. nr kat. 0400 HAWLE lub równoważna
14	Kształtka montażowo-demontażowa DN 150 mm PN16 np. nr kat. 9810 HAWLE lub równoważna
15	Trójnik kolnierzowy DN 150 mm np. nr kat. 0510 HAWLE lub równoważny
16	Zasuwa kolnierzowa krótka typu E2 DN 150 mm np. nr kat. 4000 E2 HAWLE lub równoważna Teleskopowa obudowa do zasuw typu E2 np. nr kat. 9500 E2 HAWLE lub równoważna Skrzynka żeliwna do zasuw np. nr kat. 1750 HAWLE lub równoważna Uniwersalna płyta podkładowa do skrzynek ulicznych np. nr kat. 3481 HAWLE lub równoważna
17	Tuleja kolnierzowa wraz z kolnierzem do rur PE DN 150 mm PN16
18	Opaska do nawiercania Dz 160/1 1/4" z gwintem wewnętrznym (Dz 160/1 1/2" dla przyłączy Dz50) np. nr kat 5250 HAWLE lub równoważna
19	Złączka z gwintem zewnętrznym Dz 160/1 1/4" (Dz 160/1 1/2" dla przyłączy Dz50) np. nr kat. 6100 HAWLE lub równoważna
20	Zasuwa odcinająca DN 32 mm (Dn 40 - dla przyłączy Dz50) np. nr kat. 2660 HAWLE lub równoważna
21	Zwężka dwukolnierzowa DN 150 mm - DN 80 mm np. nr kat. 0540 HAWLE lub równoważna
22	Trójnik kolnierzowy DN 150 mm np. nr kat. 0510 HAWLE lub równoważny
23	Tuleja kolnierzowa wraz z kolnierzem do rur PE DN 150 mm PN16
24	Zasuwa kolnierzowa krótka typu E2 DN 80 mm np. nr kat. 4000 E2 HAWLE lub równoważna Teleskopowa obudowa do zasuw typu E2 np. nr kat. 9500 E2 HAWLE lub równoważna Skrzynka żeliwna do zasuw np. nr kat. 1750 HAWLE lub równoważna Uniwersalna płyta podkładowa do skrzynek ulicznych np. nr kat. 3481 HAWLE lub równoważna
25	Tuleja kolnierzowa wraz z kolnierzem do rur PE DN 80 mm PN16
26	Łuk kolnierzowy DN 80 mm np. nr kat. 0550 HAWLE lub równoważny
27	Hydrant nadziemny DN 80 mm
28	Zwężka dwukolnierzowa DN 250 mm - DN 200 mm np. nr kat. 0540 HAWLE lub równoważna
29	Kolnierz specjalny SYSTEM 2000 -DN250 zabezpieczony przed przesunięciem np. nr kat. 0400 HAWLE lub równoważna

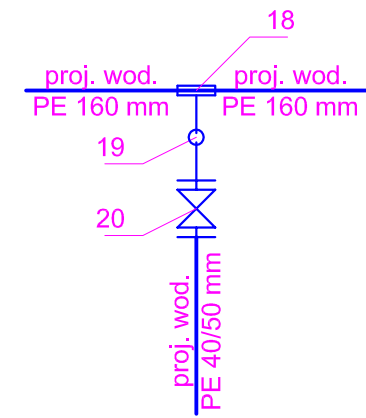
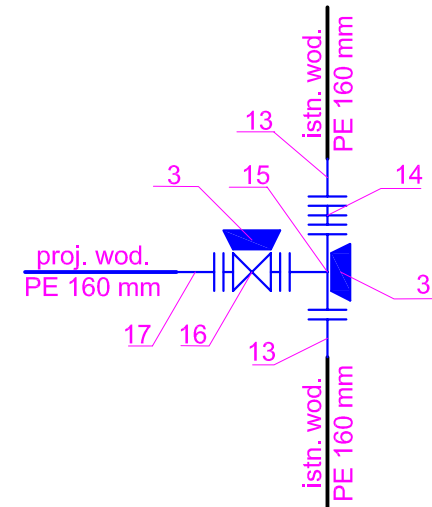
WĘZEL HYDRANTOWY

Uwaga:
Hydrant Hp7 i Hp 8 w wersji podziemnej

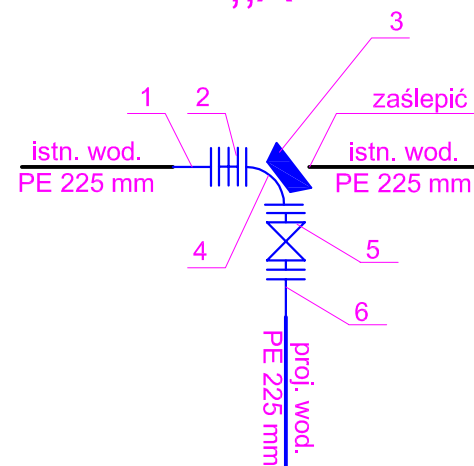


„H”

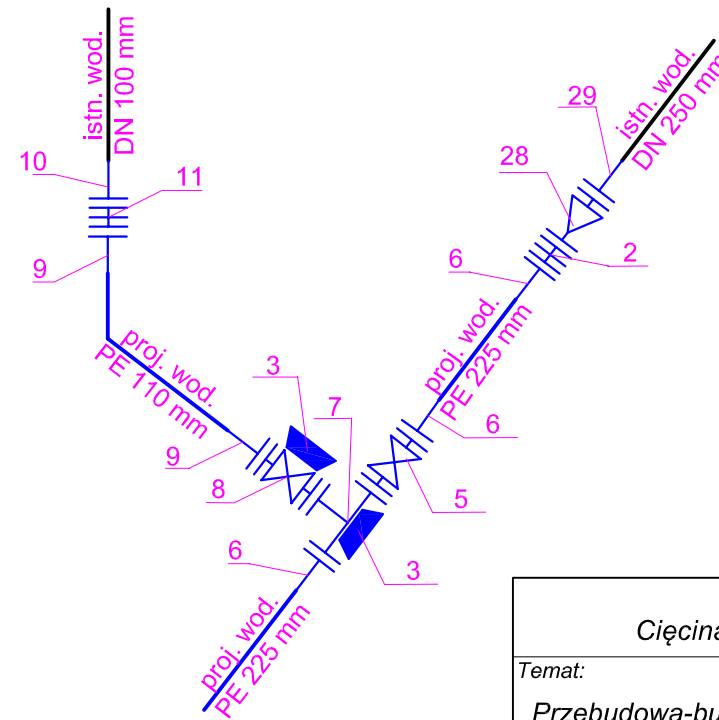
Włączenie przyłącza domowego do sieci wodociągowej



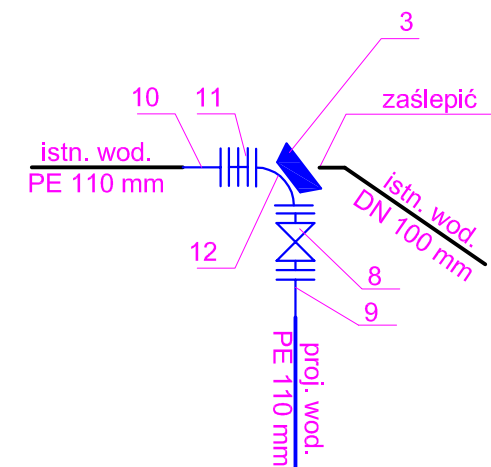
„A”



„B”, „C”



„D”



Pracownia Projektowa „STANBUD” Cięcina ul. Wspólna 1, 34-350 Węgierska-Górka		tel./fax.: 601-86-57-32
Temat: Przebudowa-budowa wodociągu stalowego Ø150mm wraz z podłączeniami w Cieszynie przy ul. Frysztańskiej i Jana Heczki		Stadium: Projekt budowlano-wykonawczy
Tytuł rys.: Schematy montażowe węzłów wodociągowych		Data: 2018-02-02
Inwestor: WODOCIĄGI ZIEMI CIESZYŃSKIEJ Sp. z o.o. 43-450 Ustroń, ul. Myśliwska 10		Skala: -
Projektował: mgr inż. Stanisław Golec upr. nr 308/02	Podpis:	Nr rys.: 4.1
Sprawdził: mgr inż. Urszula Jeleń upr. nr MAP/0215/PWOS/12	Podpis:	