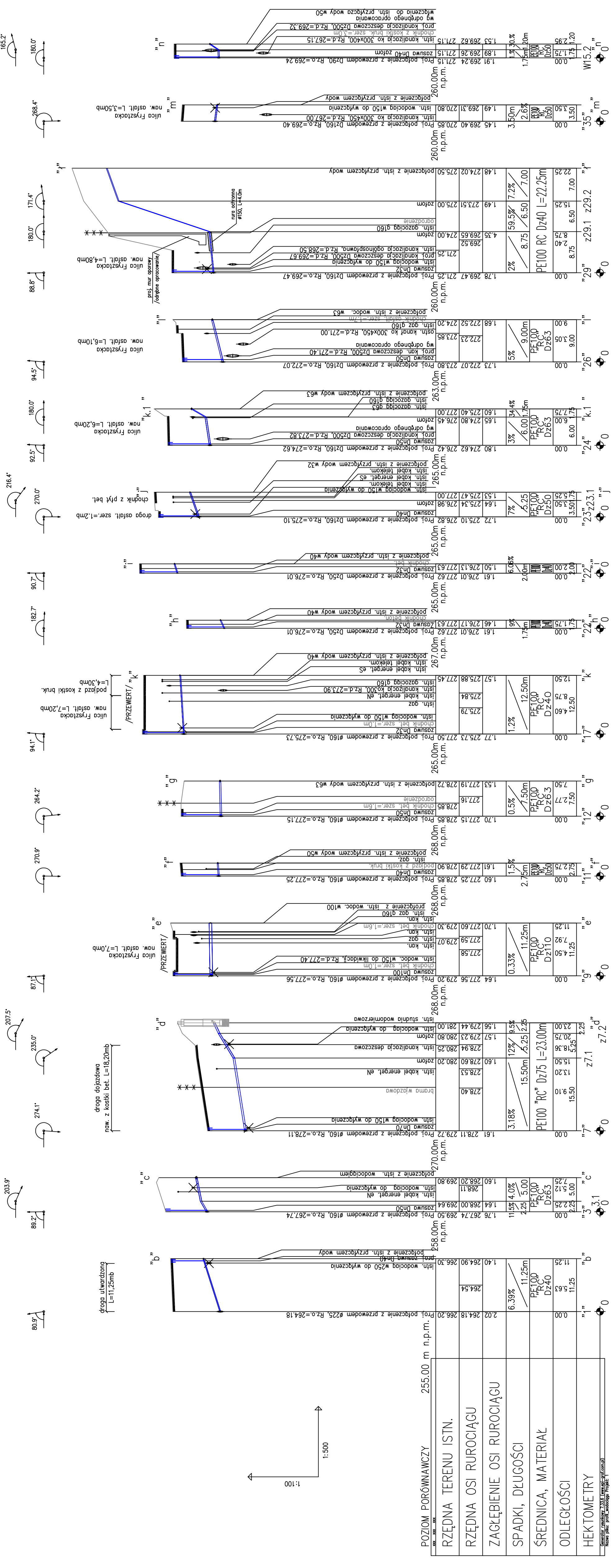


Temat:	Pracownia Projektowa „STANBUD” Cięcina ul. Wspólna 1, 34-550 Węgierska-Górka	tel./fax.:	601-86-57-32
Tytuł rys.:	Przebudowa-budowa wodociągu stalowego Ø150mm wraz z podłączeniami w Cieszyźnie przy ul. Frysztańskiej i Jana Heczki w regionie ulicy Frysztańskiej w Cieszyźnie	Stadium:	Projekt budowlano-wykonawczy
Investor:	WODOCIĄGI ZIEMI CIESZYŃSKIEJ Sp. z o.o.	Data:	2018-02-02
Projektował:	mgr inż. Stanisław Golec	Skala:	1:100/1:500
Sprawdził:	mgr inż. Urszula Ieśń upr. nr MAP/0215/PWOS/12	Nr rys.:	3.8

- UWAGI:**
- W miejscach kolizji proj. przyłączy z istn. uzbrojeniem wykonać wykopy kontrolne w celu dokładnego i jednoznacznego ustalenia przebiegu istniejącego uzbrojenia podziemnego zarówno w poziomie jak i w pionie!
  - Przyłącza wody układać na podsypce piaszkowej gr. min. 10 cm i obsypce o grubości min. 10 cm.
  - Nad przyłączem wodociągowym ułożyć taśmę foliową z wkładką metalową koloru niebieskiego (0.5m nad rurą).
  - Włączenie proj. odcinka wodociągu do istniejącego przyłącza wykonać za pomocą złączki elektrooporowej o średnicy przepływanej przyłącza.



POZIOM PORÓWNAWCZY	255.00 m	n.p.m.
RZĘDNA TERENU ISTN.	264.18	266.20
RZĘDNA OSI RUROCIĄGU	264.54	266.30
ZAGŁĘBIENIE OSI RUROCIĄGU	1.40	264.90
SPADKI, DŁUGOŚCI	11.25m	6.39%
ŚREDNICA, MATERIAŁ	PE100 RC D240	
ODLEĞŁOŚCI	11.25	5.63
HEKTOMETRY	3.1	27.2

